

消防申請図

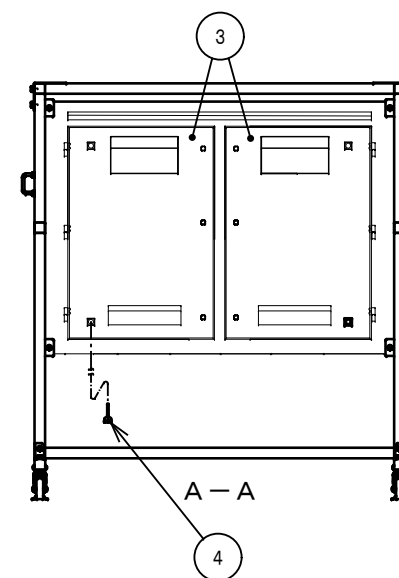
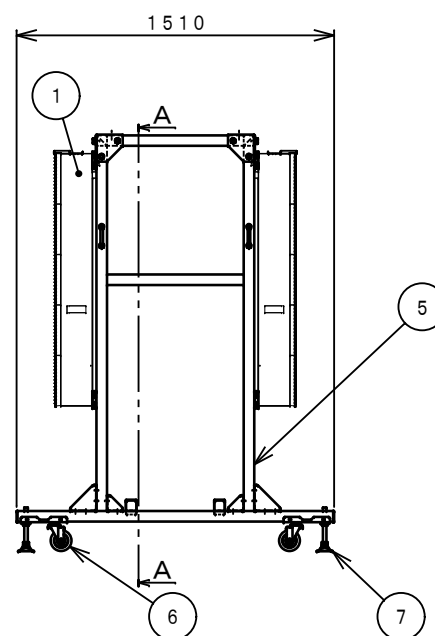
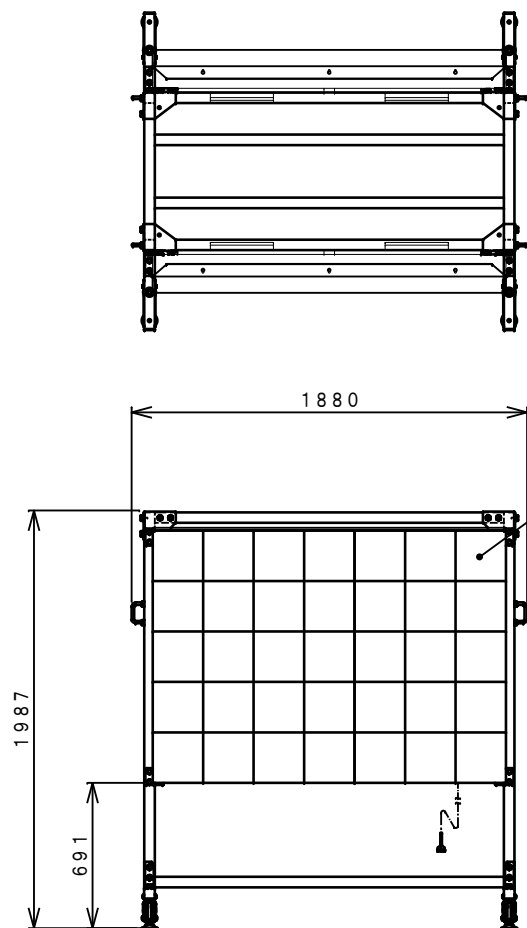
超高輝度電光表示機
デジタルサイネージQVP16両面
JT22-P16D01



製品コード	J T 2 2 - P 1 6 D 0 1
表示画面サイズ	幅 1, 6 8 0mm×高さ 1, 2 0 0mm
文字数	6. 5 6×4. 6 9文字（1 6×1 6ピクセル区切り） 7×5文字（1 5×1 5ピクセル区切り）
表示色	R G B（1, 6 7 7万色）
パネルサイズ	2 4 0mm×2 4 0mm
外形寸法	（幅） 1, 8 8 0mm （高さ） 1, 9 8 7mm （奥行） 1, 5 1 0mm
本体質量	2 4 3 k g
電源	A C 2 0 0 V 5 0 / 6 0 H z
消費電力	最大 1 5 0 0 W

仕 様

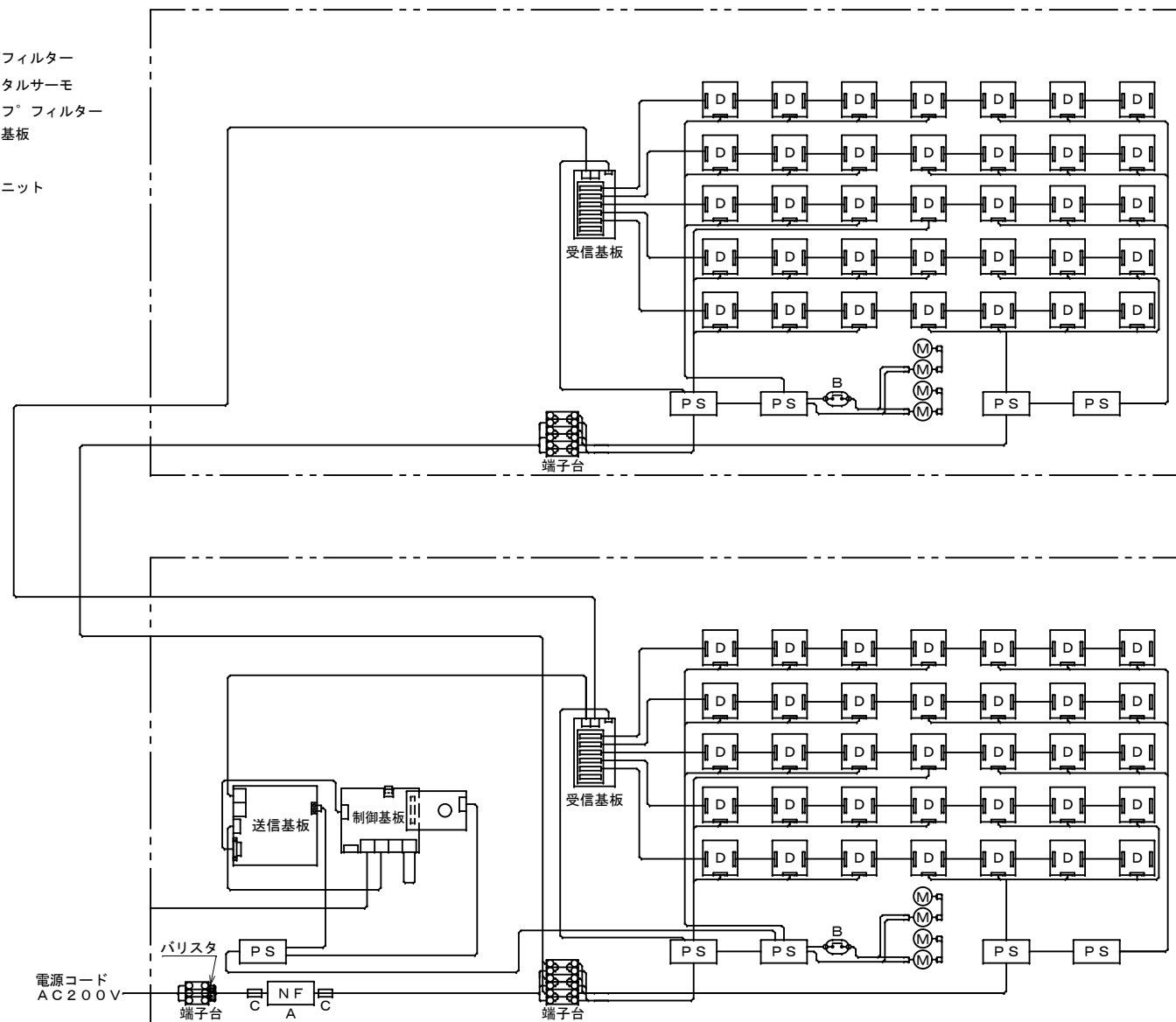
▶ エムケー精工株式会社



No	名称	材質
1	筐体	アルミ合金
2	LEDパネル	P C、エポキシ、シリコン
3	背面扉	アルミ合金
4	電源コード	V C T
5	架台	構造用鋼材
6	キャスター	構造用鋼材およびゴム
7	アジャスター	構造用鋼材

名称	概要図	
尺度	F	エムケー精工株式会社

A : ノイズフィルター
 B : バイメタルサーモ
 C : クランプ フィルター
 D : LED基板
 M : ファン
 PS : 電源ユニット



名称	電気部品結線図	
尺度	F	エムケー精工株式会社